

甲醇燃料供应橇

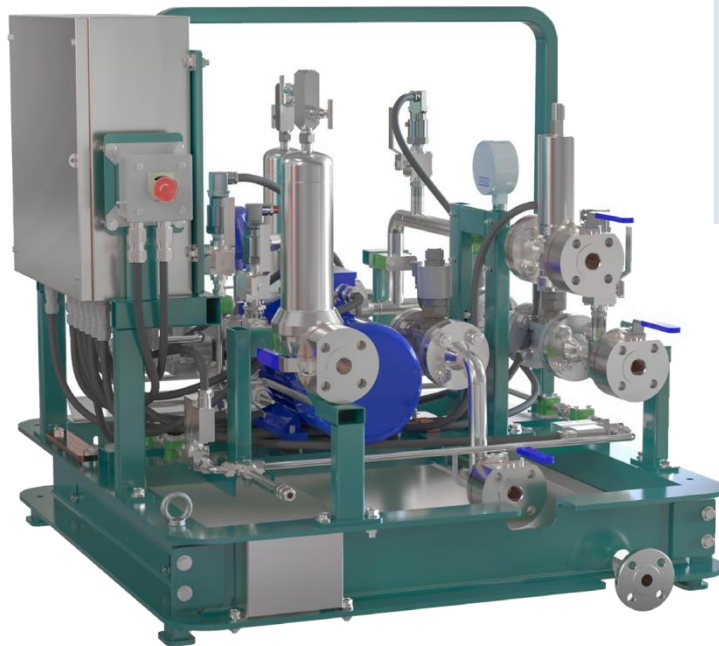
技术参数表

描述

海茵茨曼多年来致力于燃气轮机燃料供应橇的设计与制造，凭借多年设计经验，满足市场对灵活设计与定制化生产的不断增长的需求，并为实现全球零碳排放目标而不懈努力。

这款甲醇橇由英国米德尔斯堡工厂设计，同时工程团队与客户紧密合作，确保其符合所有技术要求与标准。

此款甲醇橇设计用于从发动机启动至100%满负载的连续甲醇燃料供应。



独立控制面板监控参数并根据发动机需求管理燃料供应。可编程逻辑控制器可集成至主控制系统，并编程以满足包括燃料供应映射在内的多种任务。变频驱动装置通过50 Hz的三相电动机实现恒速燃料供应，且可选调节速度范围为0 Hz至320 Hz。电磁阀、传感器及变送器均为24V直流电。

所有组件均适用于甲醇（CH₃OH）且具耐腐蚀性能，可应用于海事及工业发动机。

特点

基于客户需求定制化设计

固定速和变速电机，满足可变燃料供应压力及输送流量

ATEX/ 船级社认证

配备带HMI的人机界面独立控制与监控面板

氮气吹扫或自动吹扫

配备滴水盘

规格与选项

防护等级	IP55
ATEX	1区
材料	所有管道配件及阀门均采用316不锈钢 传感器及配件采用EPDM/PTFE密封件
最大压力	甲醇喷射橇设计最大压力可达 450 BAR
选项	质量流量计 蓄能器 - 脉动阻尼及压力稳定装置 ATEX防护选项 - 传感器、RTD、开关及自动阀门的Ex d、Ex I 及Ex e mb认证 开/关滑架Ex d防护外 壳独立阀门组 过滤器堵塞指示 甲醇泄漏检测 自动化管路流体排放 氮气自动吹扫 带换热器的独立甲醇冷却系统 远程操作阀门的开/闭状态指示开关 DNV/海事认证 ANSI/ASME B16.5、EN 1092-1、NPT、BSPP及DIN 2353进出口连接